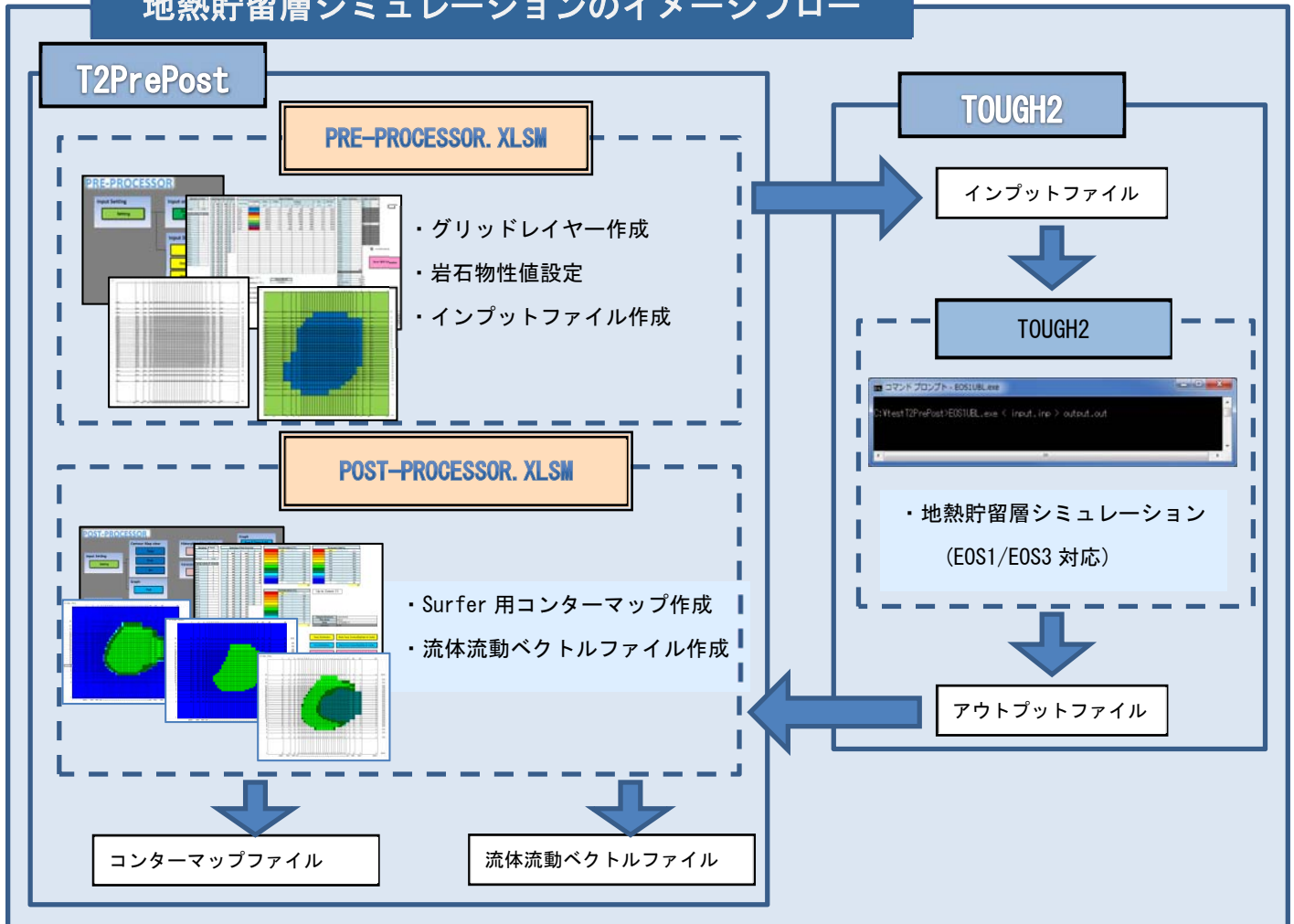


T2PrePost

Excel を使用して地熱貯留層シミュレータ (TOUGH2) の入力ファイルの作成と出力ファイルの結果表示を支援するためのツールです。

地熱貯留層シミュレーションのイメージフロー



USB 認証

本プログラムは USB 認証を用いており、指定の USB メモリーを PC に接続しておく必要があります。

指定 USB がある場合



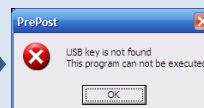
USB あり



実行可能

指定 USB がない場合

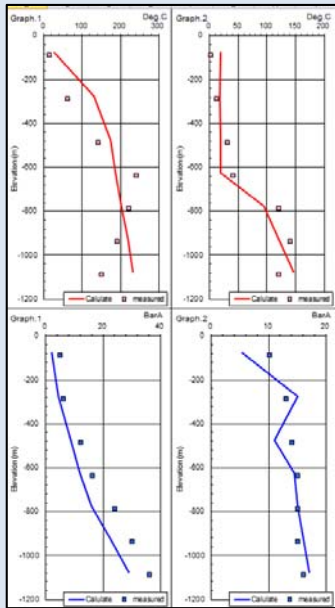
USB なし



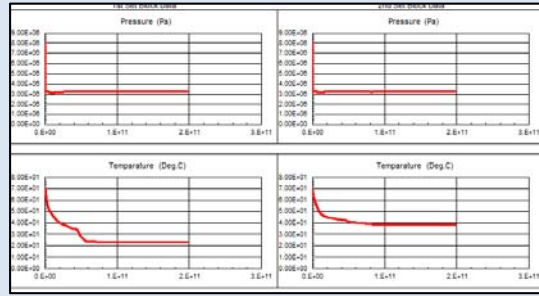
実行不可の
エラーメッセージ

各グラフ比較表示

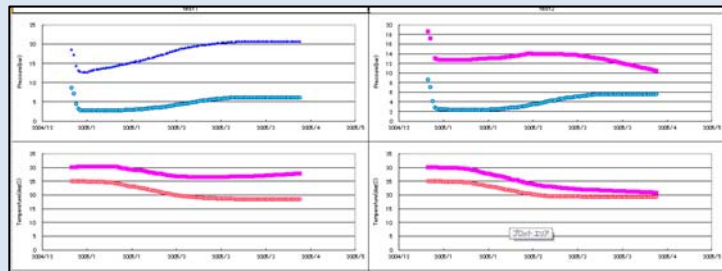
温度、圧力プロファイルやヒストリーマッチング、予測計算の各グラフを表示し、実測値との比較を行うことができます。



〈プロフィール〉



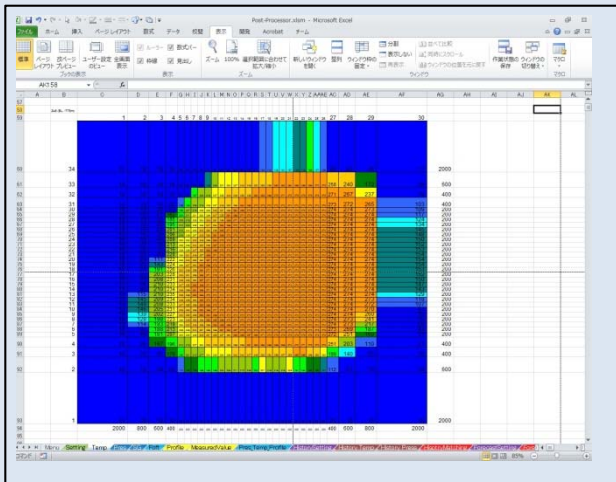
〈FOFT〉



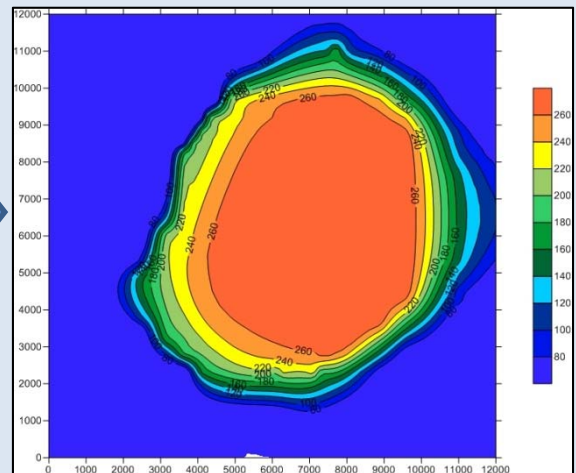
〈ヒストリーマッチング〉

コンターマップ作成用 Surfer データ変換

T2PrePost で作成したコンターマップのデータを Surfer にて表示することが可能です。



〈Excel〉



〈Surfer〉

〈動作環境〉

Microsoft Windows 7 [マイクロソフト社製]
 Microsoft Excel 2010 [マイクロソフト社製]
 TOUGH2 [米国ローレンスパークレイ国立研究所]
 Surfer [Golden Software Inc.社製]

(問合せ先)

株式会社ジェイシー
 福岡県福岡市中央区渡辺通1丁目1番1号
 TEL:092-731-8020 FAX:092-731-8055
 URL:<http://www.jcc-jp.jp/>
 E-mail:info@jcc-jp.jp